

BUNACO 西目屋工場のご案内

ブナコができるまでの工程を見学しよう!

ブナコ工場見学 (無料)

受付日 工場予定カレンダーをご確認ください

見学時間 9:00~16:00

(お昼休憩 12:00~13:00)

※10名以上の団体のお客様は、事前に電話にてお問い合わせください。

オリジナルブナコを作ってみよう!

ブナコ製作体験 (有料)

開催日 通年

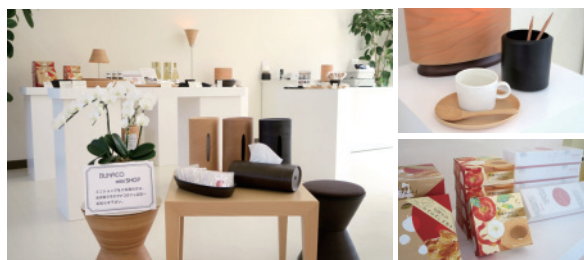
開催時間 午前の部 10:00~11:30

午後の部 14:00~15:30

※詳しくは裏面の製作体験リーフをご覧ください。

※土・日・祝日は2週間前までにお申し込みください。

BUNACO mini SHOP



営業時間 9:00~16:00

西目屋工場内でブナコ製品やバウムクーヘン、リンゴジュースを販売しています。

※各種クレジットカードもご利用いただけます。

カフェでのんびりコーヒータイム

BUNACO CAFÉ



営業時間 10:00~17:30 (L.O.17:00)

お休み 不定休

Facebook、Instagramでも随時情報更新中!

※営業日はブナコカフェまでお問い合わせください。

工場予定カレンダー 2017年8月~9月

工場稼働日

職人の作業工程を見学できます

工場休日

工場内施設のみ見学となります
職人の作業風景は見学できませんが
ショートビデオを上映しています

施設休館日

工場の見学はできません

8月 (8/1~8/31)							9月 (9/1~9/30)						
日	月	火	水	木	金	土	日	月	火	水	木	金	土
		1	2	3	4	5						1	2
6	7	8	9	10	11	12	3	4	5	6	7	8	9
13	14	15	16	17	18	19	10	11	12	13	14	15	16
20	21	22	23	24	25	26	17	18	19	20	21	22	23
27	28	29	30	31			24	25	26	27	28	29	30

※10月以降のスケジュールについてはお問い合わせ下さい。

各種お問い合わせ

●ブナコ西目屋工場
●BUNACO CAFÉ

TEL 0172-88-6730 FAX 0172-88-5567
TEL / FAX 0172-88-6604

www.bunaco.co.jp